



**Mise en œuvre de la Directive**

**2002/49/CE**

*Cartes de bruit stratégiques du réseau routier de l'État dont le trafic dépasse 3 millions de véhicules par an dans le département du Cantal*

**DOCUMENTS GRAPHIQUES**

**Cartographie du bruit**



**Mise en œuvre de la Directive**

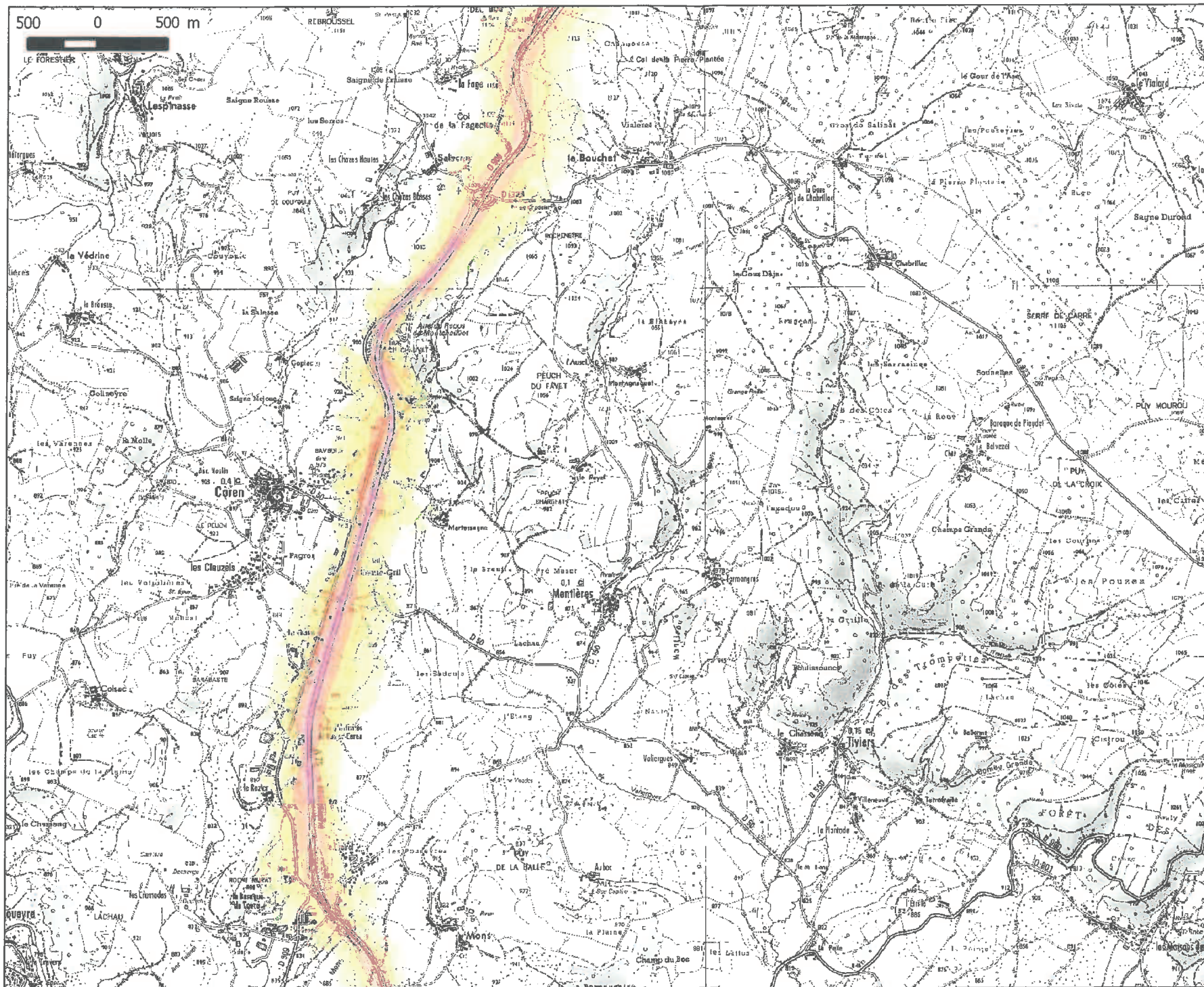
**2002/49/CE**

*Cartes de bruit stratégiques du réseau routier de l'Etat dont le trafic dépasse 3 millions de véhicules par an dans le département du Cantal*

**DOCUMENTS GRAPHIQUES :**

**Cartes de type A :**

cartes localisant les zones exposées au bruit, à l'aide de courbes isophones en Lden par pas de 5 en 5 de 55dB(A) à supérieur à 75dB(A)



**Carte de bruit stratégique  
2ème échéance  
Réseau routier national**

Carte de type A (jour)  
Autoroute A75

**Légende**

- de 55 à 60 dB(A)
- de 60 à 65 dB(A)
- de 65 à 70 dB(A)
- de 70 à 75 dB(A)
- 75 dB(A) et plus



**PREFET DU CANTAL**

**DIRECTION  
DÉPARTEMENTALE  
DES TERRITOIRES**



## Mise en œuvre de la Directive

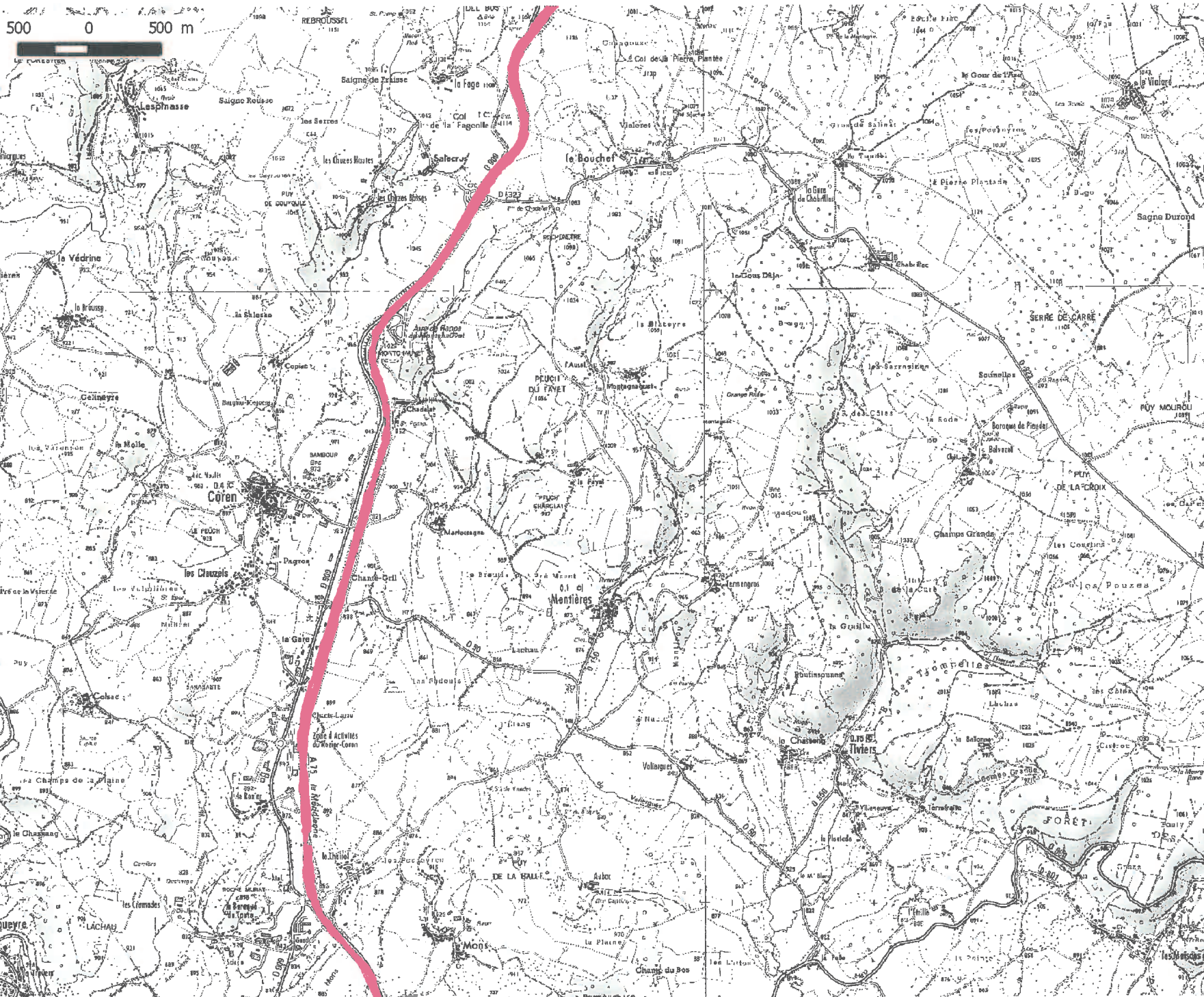
2002/49/CE

*Cartes de bruit stratégiques du réseau routier de l'Etat dont le trafic dépasse 3 millions de véhicules par an dans le département du Cantal*

## DOCUMENTS GRAPHIQUES :

Cartes de type C :

cartes représentant les courbes isophones des zones où le  $L_{den}$  dépasse 68dB(A) et où le  $L_n$  dépasse 62dB(A)



Carte de bruit stratégique  
2ème échéance  
Réseau routier national

Carte de type C (nuit)  
Autoroute A75

Légende

 seuil => à 62 dB(A)



PREFET DU CANTAL

DIRECTION  
DÉPARTEMENTALE  
DES TERRITOIRES



## Mise en œuvre de la Directive

**2002/46/CE**

*Cartes de bruit stratégiques du réseau routier de l'Etat dont le trafic dépasse 3 millions de véhicules par an dans le département du Cantal*

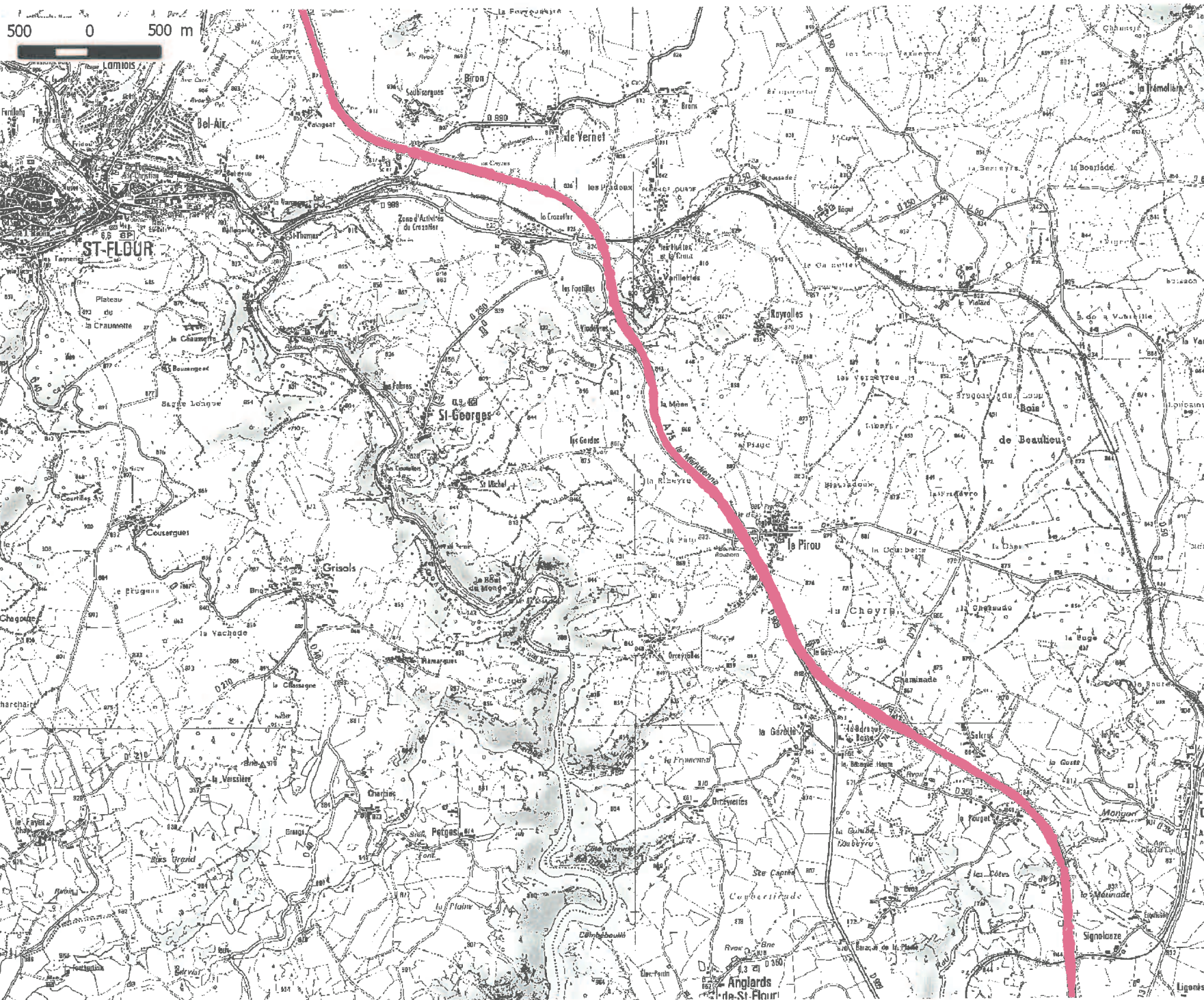
### DOCUMENTS GRAPHIQUES :

Cartes de type D :

cartes représentant les évolutions du niveau de bruit connues ou prévisibles au regard de la situation de référence

*Conformément à l'arrêté du 4 avril 2006 et à la circulaire du 7 juin 2007 relatifs à l'établissement des cartes de bruit, seul le projet de contournement d'Aurillac est concerné par ces cartographies.*


*Ces cartographies représentent l'évolution prévisible des niveaux sonores liées à la mise en service du projet d'infrastructure, et plus précisément la différence des isophones calculés à l'horizon 2035.*



Carte de bruit stratégique  
2ème échéance  
Réseau routier national

Carte de type C (nuit)  
Autoroute A75

Légende

 seuil => à 62 dB(A)

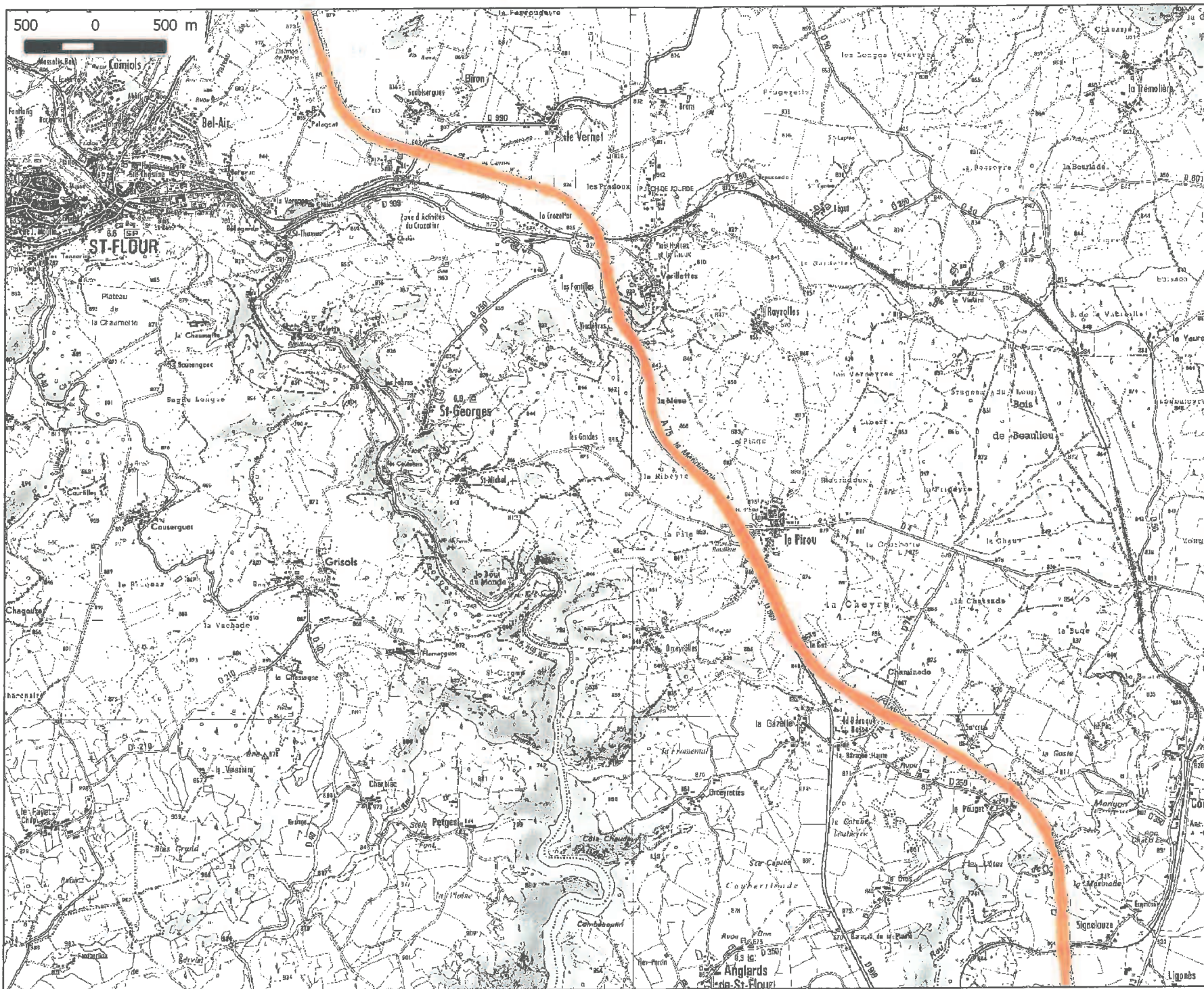


PREFET DU CANTAL

DIRECTION  
DÉPARTEMENTALE  
DES TERRITOIRES








**Carte de bruit stratégique  
2ème échéance  
Réseau routier national**

Carte de type C (jour)  
Autoroute A75

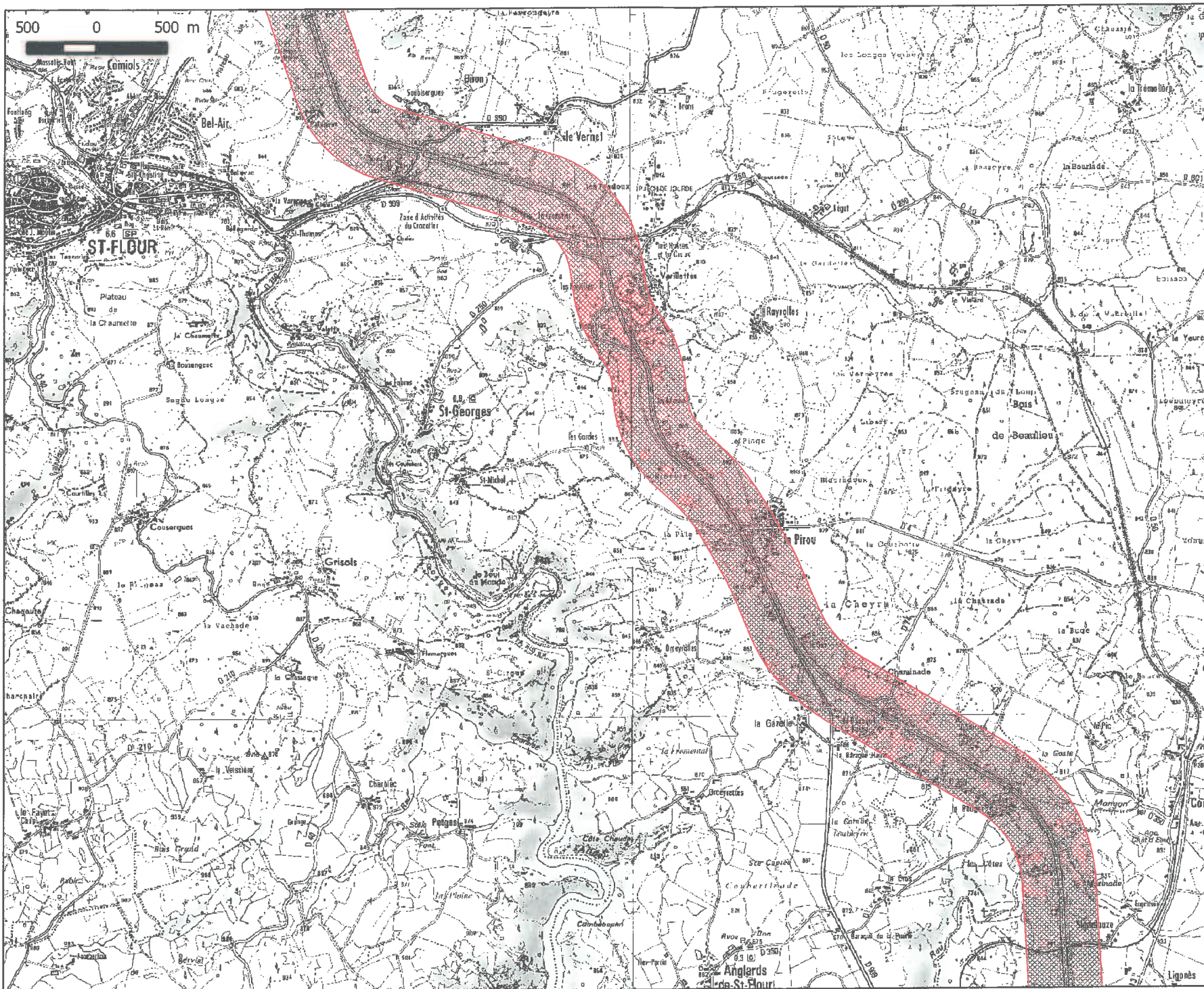
**Légende**

 seuil => à 68 dB(A)



**PRÉFET DU CANTAL**

**DIRECTION  
DÉPARTEMENTALE  
DES TERRITOIRES**



**Carte de bruit stratégique  
2ème échéance  
Réseau routier national**

Carte de type B  
Autoroute A75

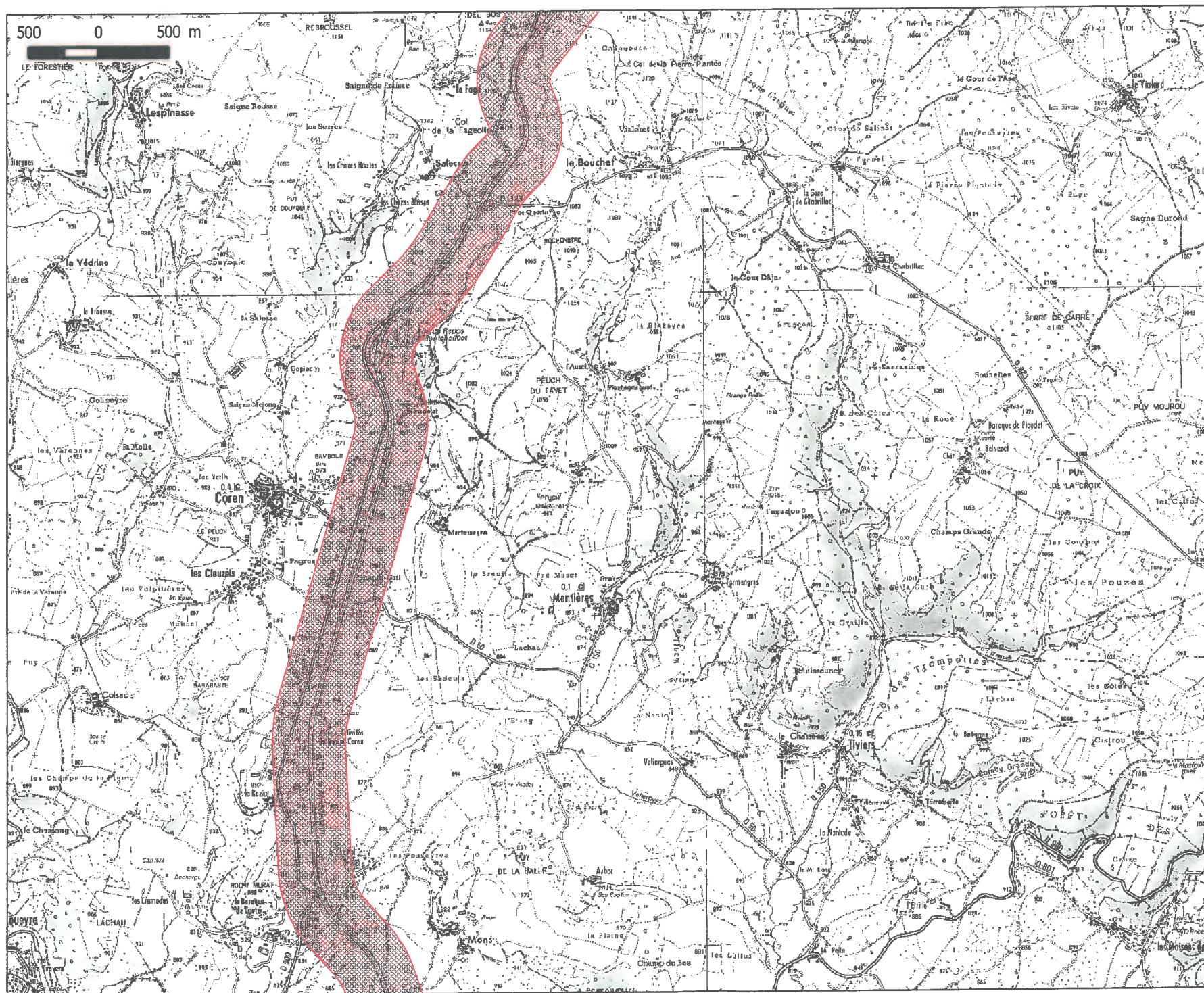
**Légende**

 secteur affecté par le bruit



**PREFET DU CANTAL**

**DIRECTION  
DÉPARTEMENTALE  
DES TERRITOIRES**



**Carte de bruit stratégique  
2ème échéance  
Réseau routier national**

Carte de type B  
Autoroute A75

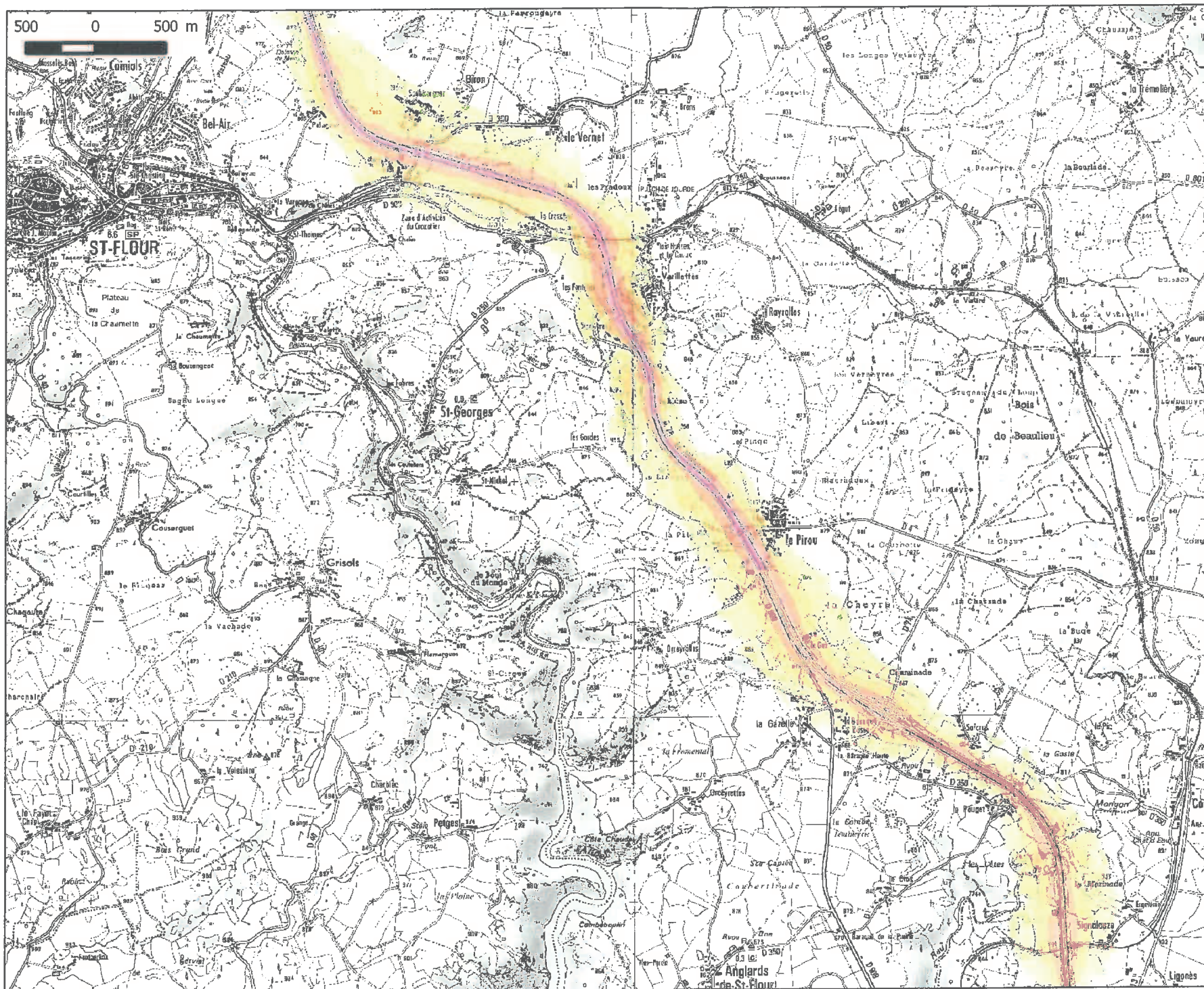
**Légende**

 secteur affecté par le bruit



**PREFET DU CANTAL**

**DIRECTION  
DÉPARTEMENTALE  
DES TERRITOIRES**



Carte de bruit stratégique  
2ème échéance  
Réseau routier national

Carte de type A (jour)  
Autoroute A75

Légende

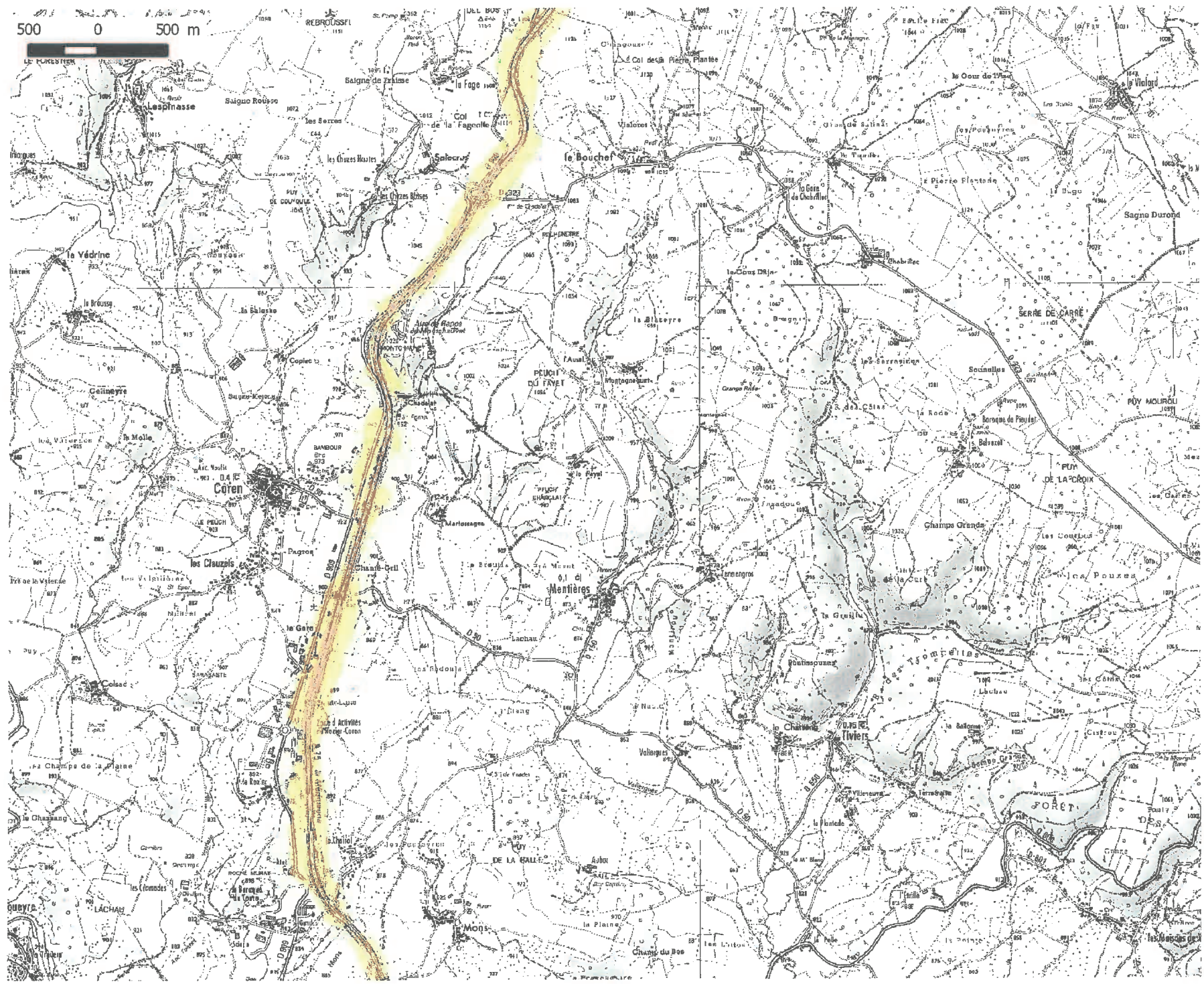
- de 55 à 60 dB(A)
- de 60 à 65 dB(A)
- de 65 à 70 dB(A)
- de 70 à 75 dB(A)
- 75 dB(A) et plus



PREFET DU CANTAL

DIRECTION  
DÉPARTEMENTALE  
DES TERRITOIRES





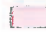
500 0 500 m



Carte de bruit stratégique  
2ème échéance  
Réseau routier national

Carte de type A (nuit)  
Autoroute A75

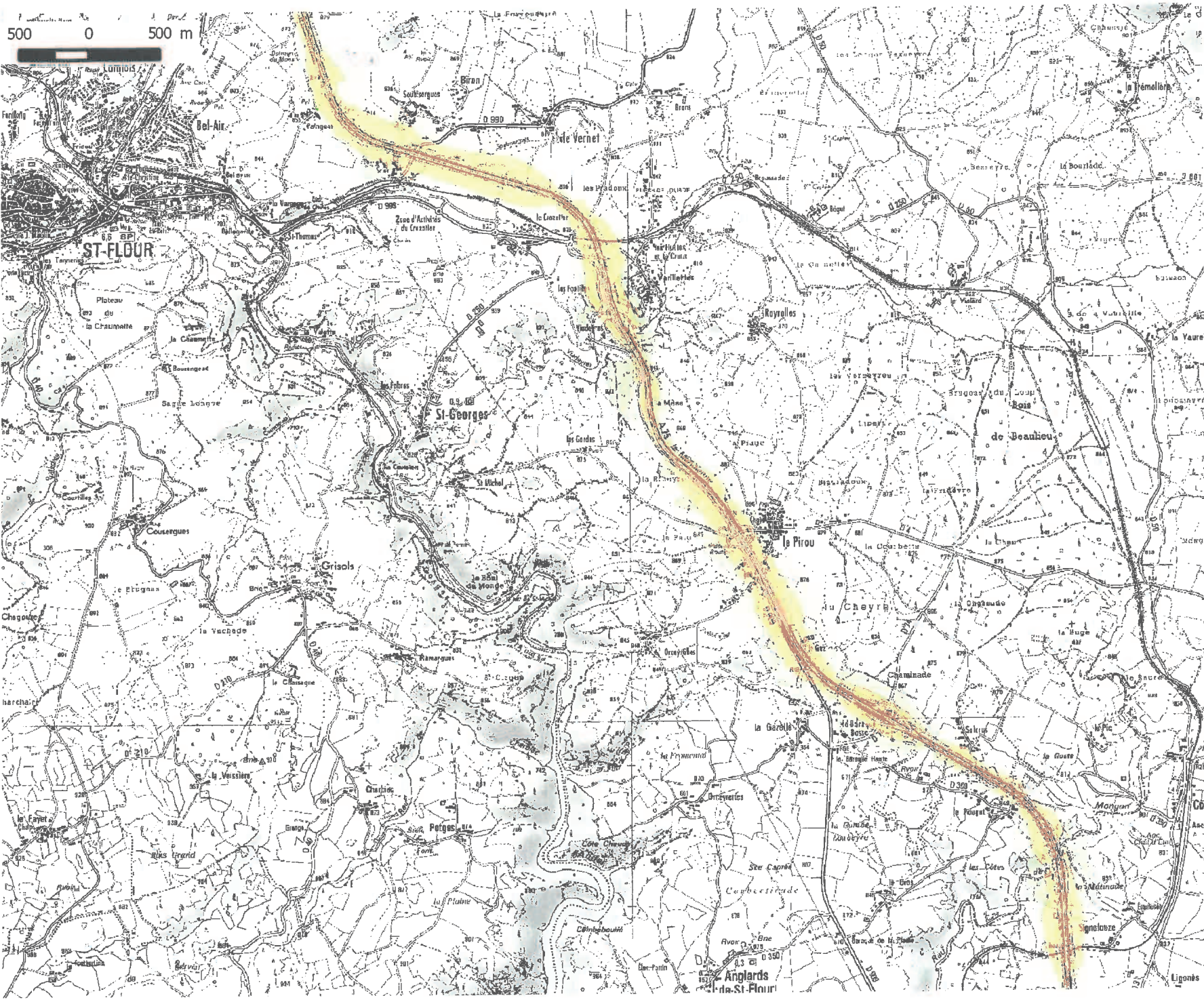
Légende

-  de 50 à 55 dB(A)
-  de 55 à 60 dB(A)
-  de 60 à 65 dB(A)
-  de 65 à 70 dB(A)
-  70 dB(A) et plus



PREFET DU CANTAL

DIRECTION  
DÉPARTEMENTALE  
DES TERRITOIRES



**Carte de bruit stratégique  
2ème échéance  
Réseau routier national**

Carte de type A (nuit)  
Autoroute A75

**Légende**

- de 50 à 55 dB(A)
- de 55 à 60 dB(A)
- de 60 à 65 dB(A)
- de 65 à 70 dB(A)
- 70 dB(A) et plus



**PRÉFET DU CANTAL**

**DIRECTION  
DÉPARTEMENTALE  
DES TERRITOIRES**